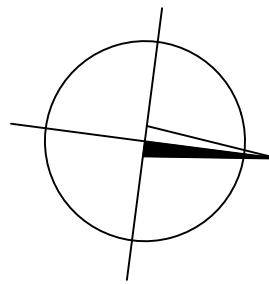
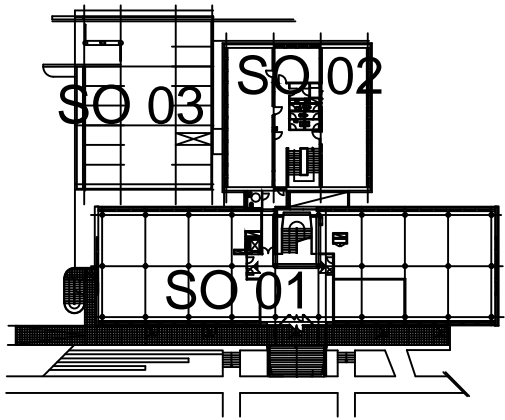


Číslo	Název	Plocha (m2)
B001	Schodiště (pod)	12.42
B002	Vstupní hala	22.72
B003	Provozní sklad	7.11
B004	Provozní sklad	6.16
B005	Server	3.06
B006	Provozní sklad	4.08
B007	Denní místnost	17.30
B008	Zádvěří	5.63
B009	Planografie	60.13
B010	Chodba	10.72
B011	Planografie	23.94
B012	Provozní sklad	10.45
B013a	WC muži - předsíň	2.19
B013b	WC muži	1.57
B013c	WC muži	1.44
B014a	WC ženy - předsíň	2.19
B014b	WC ženy	1.35
B015	Úklidová komora	1.17
B016	Kancelář	49.59
B017	Chodba	5.18
B018	Kancelář	45.05
B019a	WC ženy - předsíň	7.53
B019b	WC ženy	8.27
B019c	Úklidová komora	1.14
B020	Zádvěří	11.75
		322.15

Revize	Datum	Popis změny	Vypracoval	Kontroloval
01				
02				
03				
04				
05				
06				
07				
08				
09				
10				




Investor:	OBEK SERVIS a.s. Panelová 289/6 190 15 Praha 9 - Satalice
-----------	--

Koordinace stavby a profesí		
Koordinace stavby a technologie		SO01 1.NP ±0,00=229,16 m n.m.
Statik		

Hlavní projektant	Vedoucí projektant	Vypracoval	Kontroloval	

Oprávněná osoba kooperanta:	číslo zakázky:
-----------------------------	----------------

Hlavní projektant	Vedoucí projektant	Vypracoval	Kontroloval	 s-projekt plus, a.s. projektová a inženýrská činnost Tř. T. Bati 508 762 73 Zlín tel.: +420 577 594 111, fax: +420 577 212 056 www.s-projekt.cz atelier@s-projekt.cz
Ing. arch. Jiří Soukal	ing. M. Polák	ing. M. Polák	ing. M. Polák	

stavba: "OKO" Zlín - Tř. T. Bati modernizace objektu č.p. 508 a č.p. 5682		HIP Ing.arch. J. Soukal	
objekt: SO 02 Objekt B - č.p. 5682		číslo zakázky	19-4180-217
		stupeň dokumentace	DPS
		datum 1.vydání	02/2020
profese: D.1.4.g - Zařízení silnoproudé elektrotechniky včetně bleskosvodů		měřítko	1:100
obsah: PŮDORYS 1.PP - ZÁSUVKY, OSVĚTLENÍ		formát	5 x A4
		datum revize:	---
název dig.souboru: SO02_D14g_PP01_R0.dwg		číslo výkresu:	00
			2012